

1060 MINI Universal - Glasdrehmaschinen Baureihe „MINI“

Das handliche, besonders preiswerte Tischmodell zur Verformung von kleinen Spezial- und Serienteilen sowie zur Durchführung von Ansetzarbeiten. Das Führungsbett der Maschine besteht aus einer gehärteten, geschliffenen und damit verschleißfesten Einholmen-Kugelführungswelle, auf der die beweglichen Maschinenaufbauten –rechter Arbeitskopf und Brennersupport –präzise und leichtgängig geführt sind.

Normalzubehör:

- 1 Stück Brennersupport
- 1 Stück Einblasgelenk mit Halter
- 1 Stück Elektromagnetbremse
- 1 Stück mechanische Kupplung für rechte Arbeitsspindel
- Feststellvorrichtungen für Brennersupport und rechten Arbeitskopf
- 1 Satz Werkzeuge

Bedienpult:

Das Bedienpult hat folgende Einrichtungen:

- Hauptschalter
- NOT AUS
- Taster für Drehrichtung rechts –EIN
- Taster für Drehrichtung links –EIN
- STOP –Taster
- Schalter Bremse EIN/AUS
- Schalter für Fußschalter –EIN/AUS
- Potentiometer für Spindeldrehzahl
- Stecker für Fußschalter (Fußschalter als Option, siehe Art.-Nr.: 1060/7)

1060 MINI Universal - Glassworking lathes Series „MINI“

The handy priceworthy table model for forming of small special-and series parts, as well as for the execution of joining works. The guide bed of the machine consists of a hardened, ground and therefore wear-resistant single ball-guide shaft, on which the moveable machine elements - right working head and burner support –are guided precise and easy-running.

Standard accessories:

- 1 piece Burner support
- 1 piece Blowing swivel with holder
- 1 piece Electromagnetic brake
- 1 piece Electromagnetic clutch for tailstock spindle
- Clamping units for burner support and tailstock
- 1 set Tools

Operating panel:

The operating panel has the following facilities:

- Main switch
- Emergency-Switch- OFF
- Push-button turning direction right - ON
- Push-button turning direction left - ON
- STOP –push-button
- Switch for brake ON/ OFF
- Switch for foot pedal ON/ OFF
- Potentiometer for spindle speed
- Plug for foot switch (foot switch as option, see Art.-No.: 1060/7)

Gestell: (Option siehe Kat.-Nr.: 1060/800 F - H)

Das Maschinengrundgestell besteht aus stabilem Aluminium- Profilrohr mit massiver Aluminium Tischplatte. Das Maschinenbett wird auf der Aluminium Tischplatte montiert und darauf ausgerichtet. Das Gestell hat auf der rechten Seite einen Werkzeugschrank mit 3 Schubladen. Des weiteren ist es mit Stellschrauben zum Ausrichten ausgerüstet.

Antrieb:

Stufenlos regelbarer Gleichstrommotor, 230 V, 50 Hz (andere Spannungen auf Anfrage).

Option:

Die Maschinen werden standardmäßig mit Ringspannfuttern angeboten. Auf Wunsch können auch andere Spannzeuge zum Einsatz kommen, wie z.B. Schnell- oder Kranzspannfutter, sowie Vakuumspanneinrichtungen. Des Weiteren können die Maschinen mit Blaslufteinrichtung, Brenneinrichtung, oder Verformungseinrichtung ausgestattet werden.

Für Details nehmen Sie bitte Kontakt mit uns auf.

Base Frame:

The machine base frame consists of stable aluminium profile struts with massive aluminium table top. The machine bed is mounted and aligned on the aluminium table top. On the right side the frame has a tool cabinet with 3 drawers. Furthermore it is equipped with adjusting screws for alignment.

Drive:

Steplessly variable D.C.-motor for connection to 230 volts A.C. single phase, 50 cycles (other voltages upon request)

Option:

The machines are standardly offered with three-jaw ring chucks. On demand, also other clamping devices can come into operation, e.g. quick acting chucks or three-jaw scroll chucks as well as vacuum clamping devices. Furthermore, machines can be equipped with blast air device, burner equipment or forming tools.

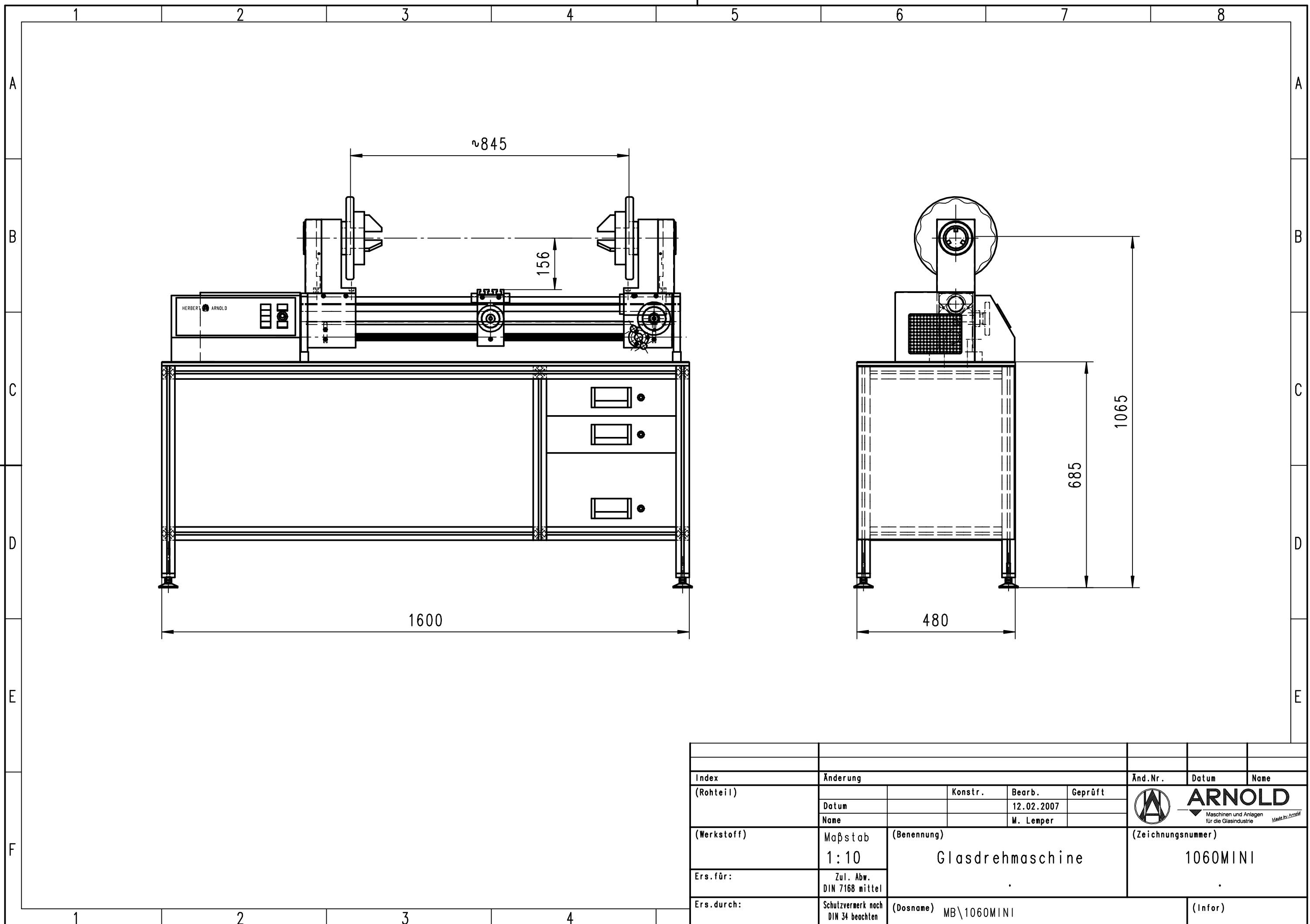
Please contact us for details


Technische Daten / Technical data:

Art. Nr.	1060 „MINI“	
Spindelbohrung <i>Spindle bore</i>	mm	60
Spitzenhöhe über Brennersupport <i>Centre height above burner support</i>	mm	155
Arbeitslänge zwischen den Spindelanschlüssen <i>Working length between spindle flanges</i>	mm	850
Arbeitslänge zwischen den Fütterspitzen bei der Verwendung von Kranzspannfuttern <i>Working length between tips of jaws when using three jaw scroll chucks</i>	mm	700
max. Spindeldrehzahl, stufenlos einstellbar <i>max. Spindle speed, steplessly adjustable</i>	1/min	300
Anschlussleistung <i>Connected load</i>	kW	0,37

Zubehör / Accessories:

Art. Nr.	Bezeichnung	Description
1060/7	Fußschalter Fußschalter für Spindeltrieb EIN/AUS. Zur Verbindung mit dem standardmäßig an der Maschine vorh. Stecker für den Fußschalter.	Foot switch Foot switch for spindle drive ON/ OFF. For connection with the standardly fitted plug at machine for the foot switch.



Index					Änderung		Änd. Nr.	Datum	Name
(Rohteil)	Datum		Konstr.	Bearb.	Geprüft	 ARNOLD <small>Maschinen und Anlagen für die Glasindustrie</small>	(Zeichnungsnummer) 1060MINI		
	Name			M. Lemper					
(Werkstoff)	Maßstab 1:10		(Benennung) Glasdrehmaschine						
Ers.für:	Zul. Abw. DIN 7168 mittel								
Ers.durch:	Schutzvermerk nach DIN 34 beachten		(Dosname) MB\1060MINI			(Infor)			